

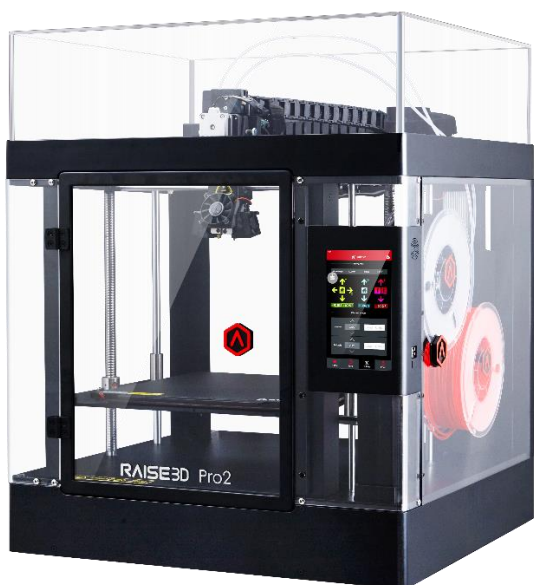
Инструкция по замене боковых вентиляторов охлаждения Pro2

- Шаги замены охлаждающих вентиляторов идентичны. Здесь мы демонстрируем замену с правой стороны для примера.

ШАГ 1: Подготовка

Выгрузите пластик из обоих сопел.

Выключите принтер после выгрузки пластика.

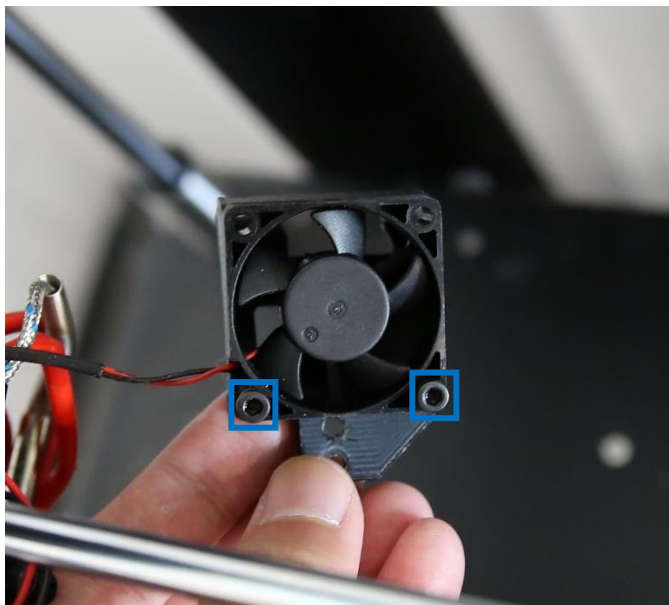


ШАГ 2: Снимите вентилятор с воздуховодом

Открутите винты, отмеченные на рисунке ниже, и снимите вентилятор с воздуховодом с экструдера.



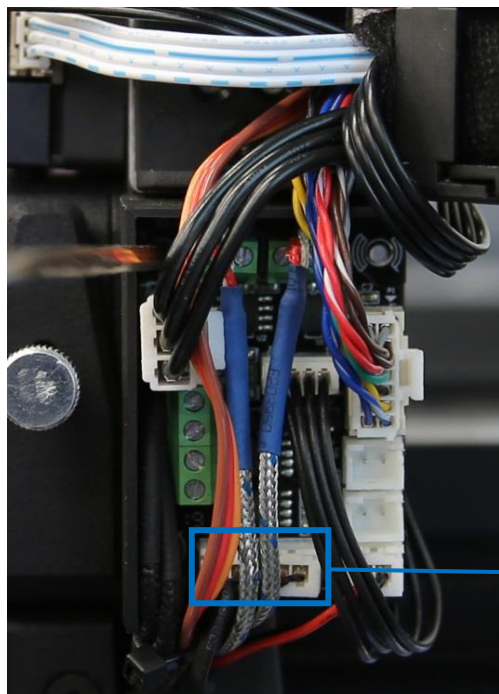
Открутите винты, отмеченные на рисунке ниже, и снимите вентилятор с воздуховода.



Шаг 3: Отключение вентилятора

Отключите разъем бокового вентилятора от платы управления.

- **Левый разъем используется для управления правым вентилятором, правый разъем для управления левым вентилятором.**



— Правый вентилятор

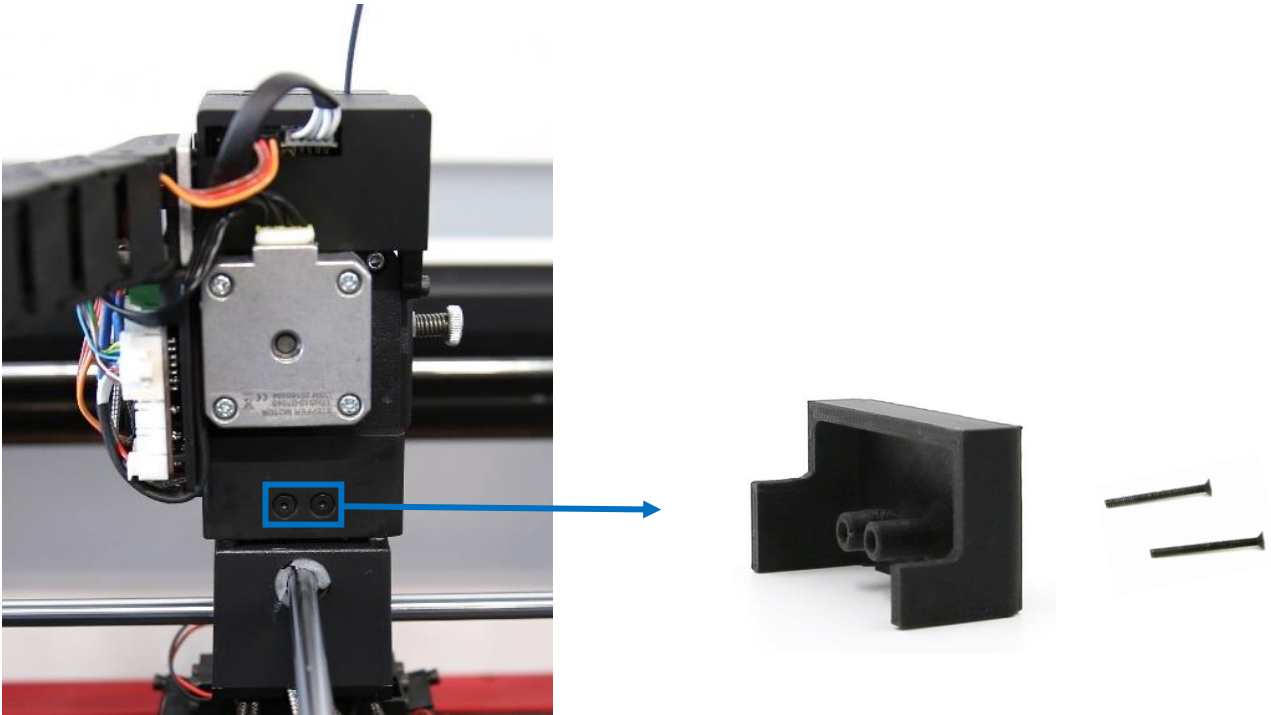
— Левый вентилятор



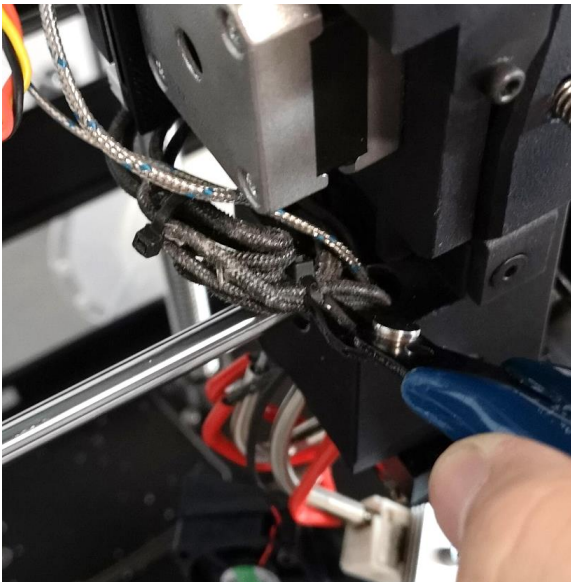
- Разрежьте старый провод (это облегчит удаление) и выньте его.



- Открутите два крепежных винта с заднего кожуха и снимите кожух.



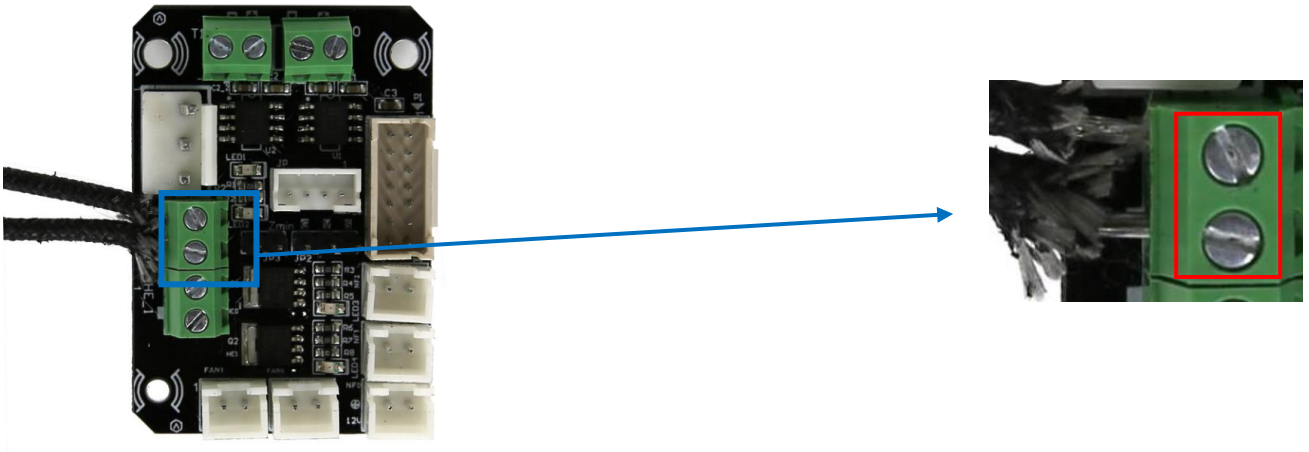
Разрежьте стяжку, стягивающую провода.



Ослабьте винты, отмеченные на следующем рисунке. Извлеките кабеля нагревателя.



- Если вы хотите заменить охлаждающий вентилятор левой стороны, извлеките кабель нагревателя левого сопла.



Вытяните кабели нагревательного элемента из блока снизу.



Шаг 4: Установка нового вентилятора

Установите новый вентилятор.



- Убедитесь, что вентилятор установлен биркой к воздуховоду.

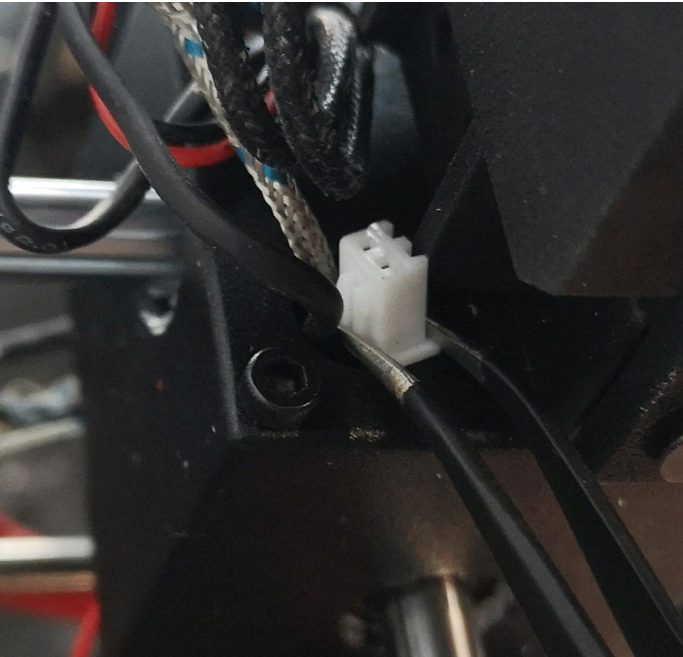
Установите новый вентилятор и воздуховод обратно на принтер.



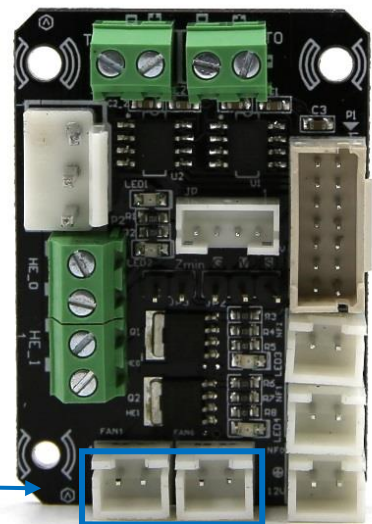
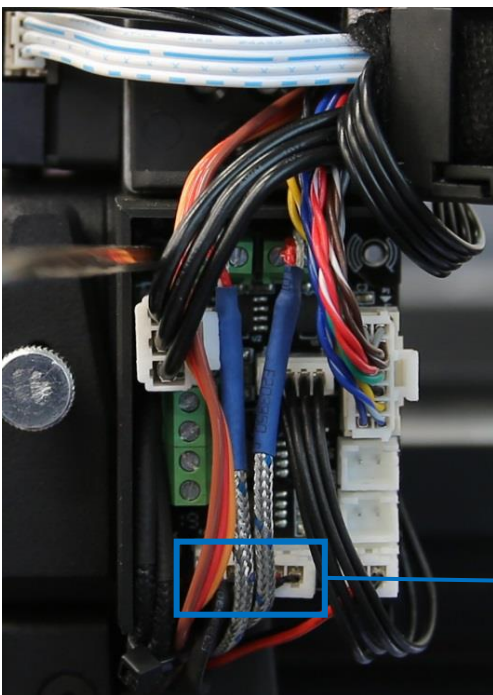
Пинцетом протолкните разъем нового вентилятора через монтажный блок.



Инструкция по замене боковых вентиляторов охлаждения Pro2



Подключите разъем нового вентилятора туда, откуда вы отсоединяли старый кабель.

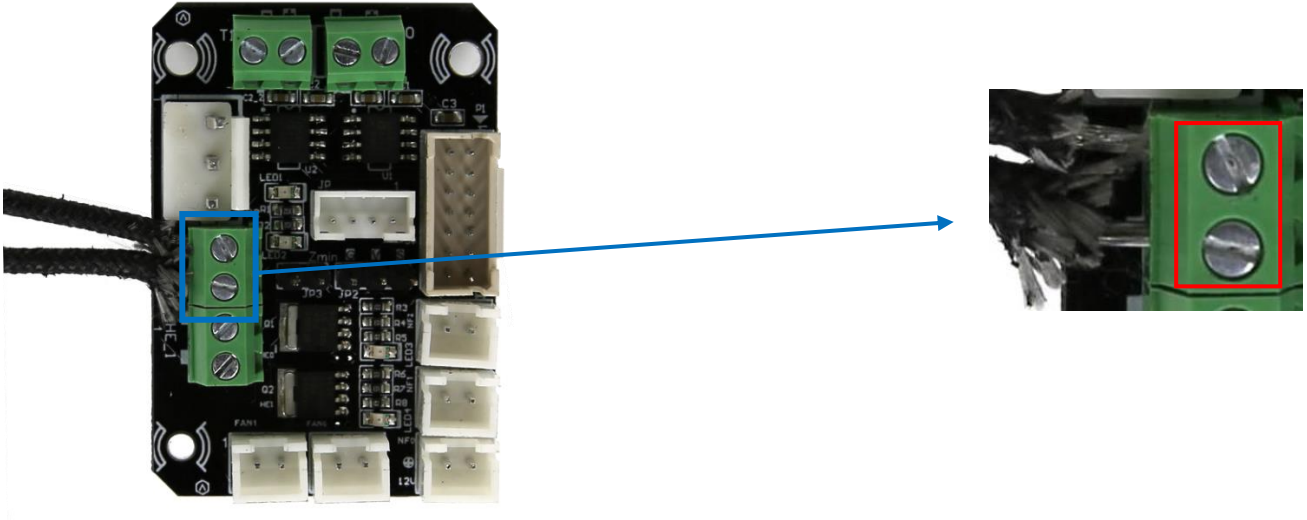


Вставьте кабель нагревателя в разъем и затяните винты для того, чтобы зафиксировать провод.



Убедитесь, что между соседними проводами нет контакта.

Верхний разъем - для левого сопла. Нижний разъем - для правого сопла.



Шаг 5: Завершение работ

Стяните провода стяжками и поставьте на место задний кожух.



