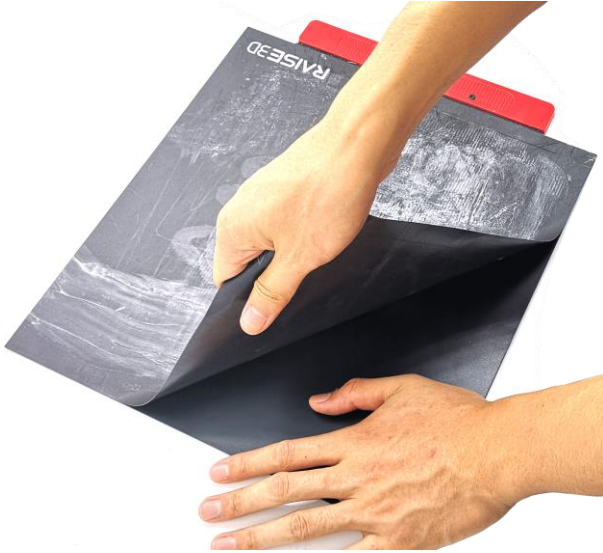


## Инструкция установки поверхности стола Pro2

### ШАГ 1: Удалите старую поверхность

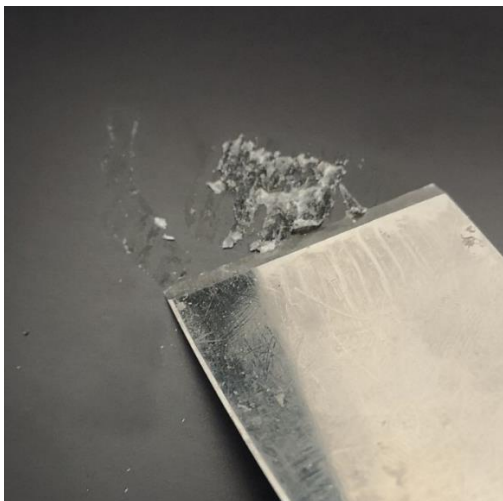
Извлеките столик из принтера.

Придерживая его одной рукой, другой отделяйте старую поверхность от стола.



### ШАГ 2: Очистите столик

- Если после снятия поверхности на столе остался клей, нужно аккуратно соскрести его остатками шпателем.



- Если шпателем клей удалить не получилось, то можно нагреть стол.

Температура должна быть не выше 230°C, время нагрева не более 30 минут. После этого попробуйте удалить остатки клея снова.



### ШАГ 3: Наклеивание новой поверхности

Снимите заднюю пленку с новой поверхности и аккуратно наклейте на стол. Старайтесь разглаживать пузыри.

Установите стол обратно в принтер.

